

**LEGENDA**

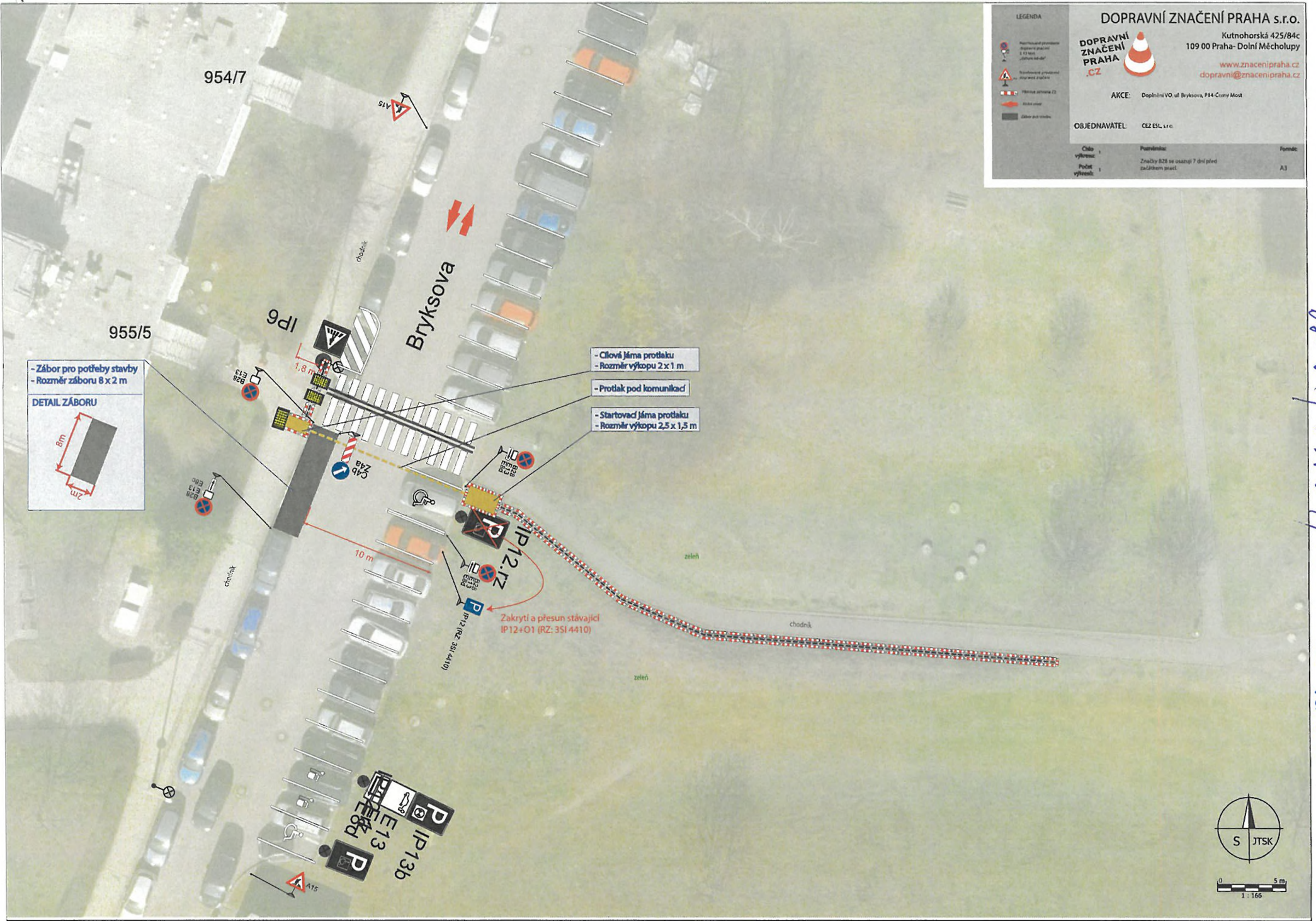
- Prostřední pruhování dopravního značení (13 let - "dřívější")
- Prostřední pruhování dopravního značení
- Průhled zprava (Z)
- Průhled zleva (Z)
- Ostatní poz. značky

**DOPRAVNÍ ZNAČENÍ PRAHA s.r.o.**  
 Kutnohorská 425/84c  
 109 00 Praha - Dolní Měcholupy  
 www.znacenipraha.cz  
 dopravnii@znacenipraha.cz

AKCE: Doplnění VO ul. Bryksova, P14-Curry Most

OBJEDNAVATEL: CEZ E.S.L. s.r.o.

Číslo výřezu:	Posuvník:	Formát:
1	Značky B28 se označí 7 dní před začátkem prací.	A3
Počet výřezů:		
1		



Dě 26/ 81854/Nov → Kal 13. 05. 2026

**LEGENDA**

- Místní zpráva  
 Právní předpis  
 11 11 11  
 11 11 11
- Místní zpráva  
 Právní předpis  
 11 11 11  
 11 11 11
- Právní předpis 11
- Právní předpis
- Právní předpis

**DOPRAVNÍ ZNAČENÍ PRAHA s.r.o.**  
 Kutnohorská 425/84c  
 109 00 Praha - Dolní Měcholupy  
 www.znaceni Praha.cz  
 dopravní@znaceni Praha.cz

AKCE: Doplňování VO, ul. Bryksova, P14-Cerný Most

OBJEDNAVATEL: CZ ESI, s.r.o.

Číslo výkresu:	Formát:	Formát:
1	Značky B29 se osazují 7 dní před začátkem prací	A3
Počet výkresů:		
1		



- Záběr pro potřeby stavby  
 - Rozměr záboru 8 x 2 m

**DETAIL ZÁBORU**

- Cílová jáma protlaku  
 - Rozměr výkopu 1 x 1 m
- Protlak pod komunikací
- Startovací jáma protlaku  
 - Rozměr výkopu 2,5 x 1,5 m

Zakrytí a přesun stávající  
 IP12+O1 (RZ: 3SI 4410)

